



LA GESTIONE DEI MERCATI ESTERI IN TEMPI COMPLESSI

Stella Occhialini

29 APRILE 2020



SHOCK

da pandemia Covid 19



Salute

Lockdown

Limitazione delle libertà di movimento

Confinati in casa

Confronto con le Tecnologie

Rapporti con gli altri

FONTI DI PREOCCUPAZIONE DA COVID 19

l'ansia per la paura del contagio

l'incertezza per quello che ci riserva il futuro

la riduzione economica personale

la precarietà del posto di lavoro

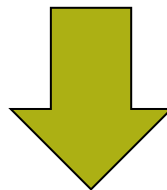
la situazione sociale del Paese Italia

la limitazione dei movimenti

- ✓ il **63%** degli italiani si definisce **molto** o **abbastanza stressato**
- ✓ il **43%** degli intervistati denuncia un **livello "massimo" di stress**

(Indagine realizzata dall'Istituto Piepoli per il Consiglio Nazionale Ordine degli Psicologi)

**TUTTI GLI ATTORI DEL MERCATO
STANNO AFFRONTANDO UN
ECOSISTEMA MODIFICATO**



**PRODUTTORI
CONSUMATORI
GOVERNI E ISTITUZIONI
IMPRENDITORI e LAVORATORI
SINGOLI e COMUNITA'
CLIENTI**

Queste motivazioni sono sempre state valide

- Aumentare il **fatturato**
- **Diversificare** il rischio aziendale
- **Aumentare** il bacino di potenziali **clienti**
- Vendere con **condizioni di pagamento meno dilazionate** e a clienti che rispettano maggiormente i tempi di pagamento
- Acquisire **know-how**
- Accrescere la **cultura dell'internazionalizzazione** in azienda

ALCUNE POSSIBILITA'

RIPENSAMENTO

DEL
PROPRIO
BUSINESS

?

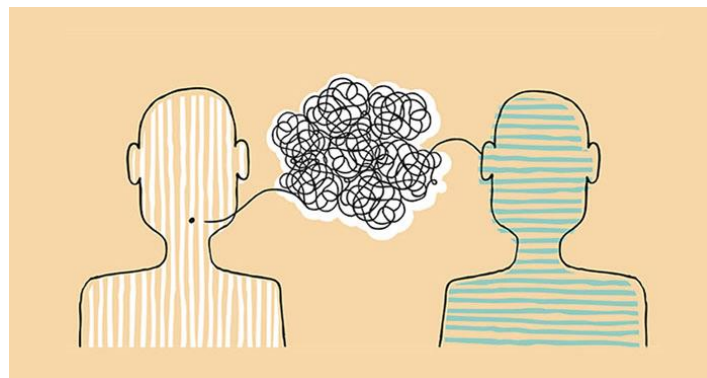
PIANIFICAZIONE
INVESTIMENTI
FINANZIAMENTI
RISCHIO
=
PROGETTO



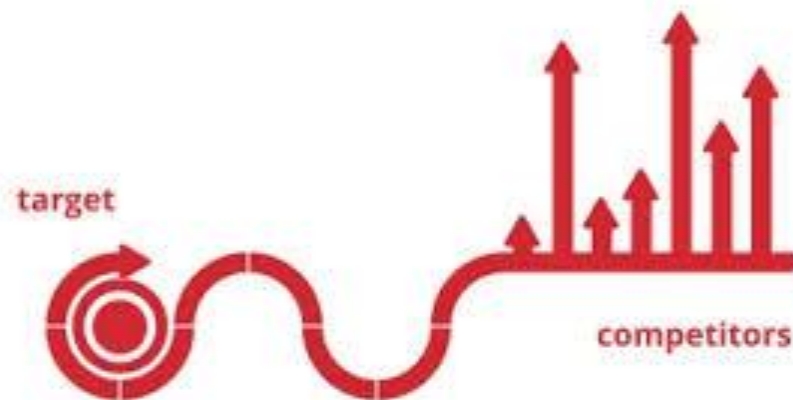
**SVOLGERE A DISTANZA
TUTTE LE ATTIVITA' POSSIBILI CHE
ERANO REALIZZATE IN PRESENZA**

=

CONNETTIVITA'



**MIGLIORARE LA CAPACITA' DI
PRESENTARSI
E DI FARSI TROVARE A DISTANZA
OVVERO
SUL WEB
=
COMUNICAZIONE&TECNOLOGIA**



**ANALIZZARE
LE CARATTERISTICHE DEI MERCATI TARGET
PER VALUTARNE
IL POTENZIALE
=
ANALISI E PIANIFICAZIONE**

OGNI AZIENDA HA IL SUO PROGETTO

Rispetto a:

- Caratteristiche proprie aziendali di governance
- Caratteristiche proprie di prodotto e di processo
- Organizzazione aziendale e RU disponibili
- Investimenti realizzati
- Grado di innovazione
- Livello di internazionalizzazione raggiunto
- Capacità di comunicazione
- PAESI TARGET



MOLTI PROVVEDIMENTI DISPONIBILI

REGIONI DI RIFERIMENTO

SIMEST

EUROPA



MA NON FINISCE QUI:

**COMPETENZE MANAGERIALI DEI CAPI PER PRENDERE
DECISIONI E GUIDARE I COLLABORATORI**

**COMPETENZE TRASVERSALI DEI DIPENDENTI PER
COLLABORARE E RESPONSABILIZZARSI**

**BISOGNA MIGLIORARE LA CAPACITA' DI
REAZIONE AZIENDALE**



RONCUCCI&PARTNERS

INTERNATIONAL DEVELOPMENT

BOLOGNA HEADQUARTERS Via Cesare Battisti, 25 - P +39 051 255 676

MILAN OFFICE Via Borgogna, 7 - P +39 02 367 285 42

INTERNATIONAL OFFICES Belgrade / Chennai / Bangalore / Sao Paulo / Tunis / Johannesburg

roncucciandpartners.com